

Administratif

--- Limite intercommunale

Synergie avec la méthanisation

 Méthaniseur

Infrastructures énergétiques existantes


 Réseaux de gaz

Ressources naturelles

 Cours d'eau

 Forêts communales et domaniales

Géothermie verticale

 Zone non-éligible à la géothermie de minime importance (10 à 50m)

Estimation de besoins de chaleur (tertiaire uniquement)

 Potentiel fort





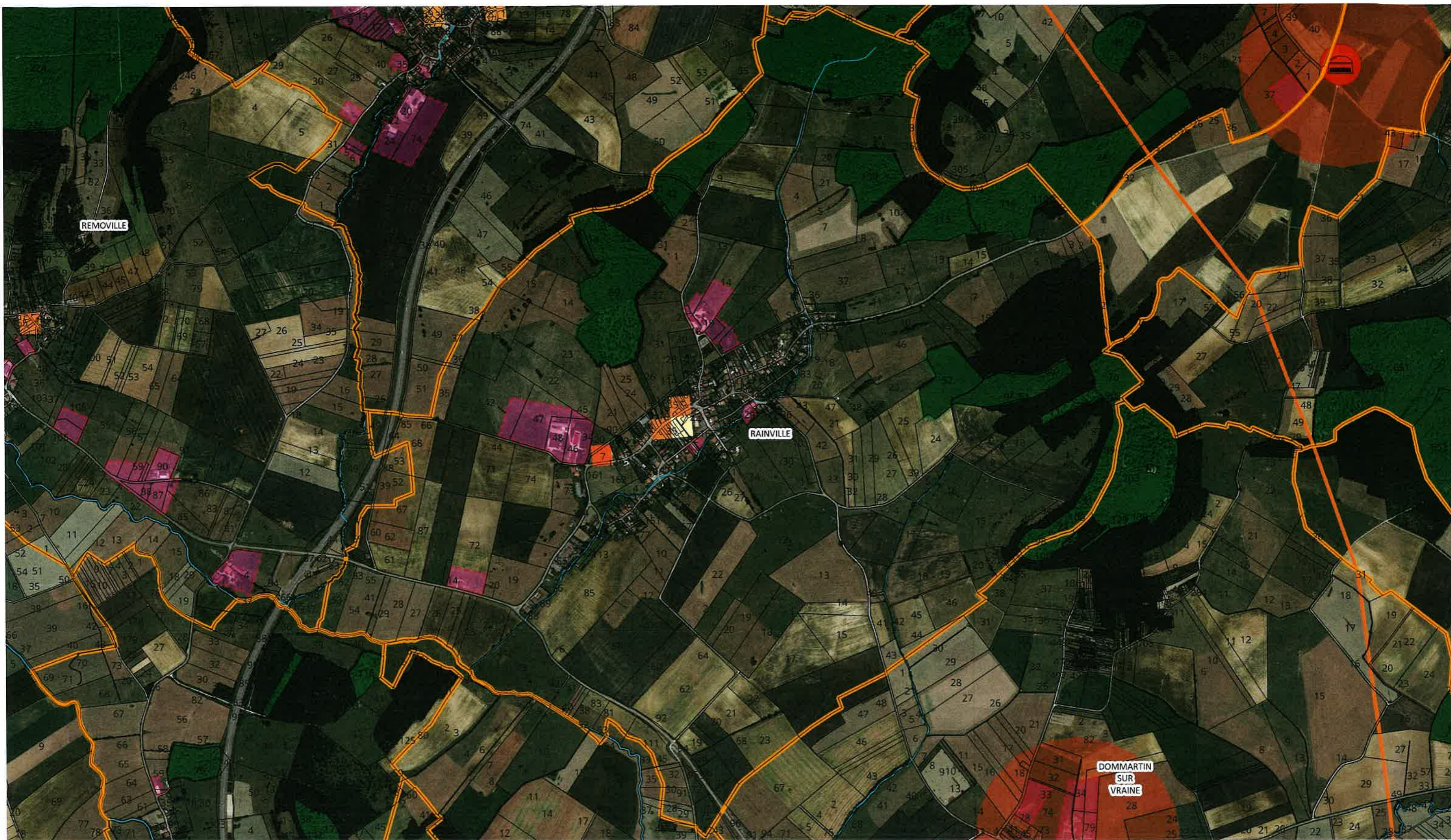


 Potentiel faible




Réseaux de chaleur

 En projet







Synergie avec la méthanisation

-  Méthaniseur existant
-  Tampon de 500 mètres des méthaniseurs existants hors espaces à préserver de l'urbanisation
-  Zones Agricoles Constructibles - PLUi

Géothermie (verticale)

-  Zone inéligible à la géothermie



Estimation de besoins de chaleur (secteur tertiaire uniquement)

-  Potentiel fort
-  Potentiel faible

Infrastructures énergétiques existantes

-  Réseau de gaz

Ressources naturelles

-  Forêts communales et domaniales
-  Cours d'eau



Rainville
Potentiel chaleur